



## ニッタのパーティションクリーンファンユニットが 毎月定額でご利用頂けます

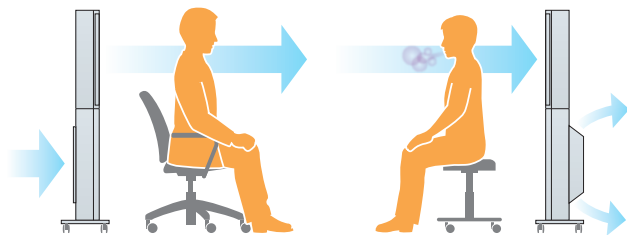
### » NPTFU シリーズの特徴

- ▶ 薄型でコンパクト設計なので設置場所に困りません！
- ▶ プッシュフローやプルフローの気流選定が可能です！
- ▶ 100V 電源で3段階風量切替が可能です！
- ▶ ベッドやデスク高さに合わせた給排気ユニットです！

## ≫ 設置例

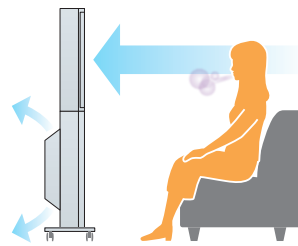
### 診断

ドクターに感染しない様に



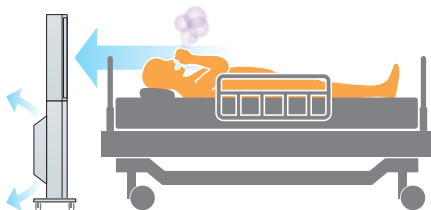
### ロビー

飛沫の拡散を防ぐ



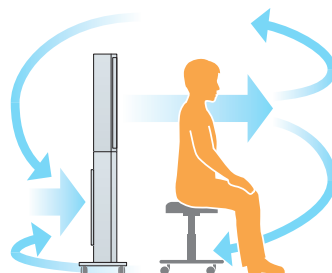
### ベッド

ベッド高さに合わせて設計



### 個室

気流をつくる



## ≫ 料金表

レンタル費用 (~ 12 ヶ月)	¥ 25,000- / 月 (消費税別)
延長料金 (13 ヶ月以降)	¥ 10,000- / 月 (消費税別)
料金に含まれるもの	<ul style="list-style-type: none"> <li>■ 機器本体</li> <li>■ 新品フィルタ</li> <li>■ 搬入・据付</li> <li>■ 試運転調整</li> <li>■ 取扱説明</li> <li>■ 搬出・引取り</li> </ul>
最低利用期間	6 ヶ月

## ≫ 仕様

型式	NPTFU-62S(E)-P			
風量設定	H (強)	M (中)	L (弱)	
風量 (m <sup>3</sup> /min)	50Hz	10	7.7	5.7
	60Hz	10.1	8	5.8
騒音 (db (A))	50Hz	56	54	47
	60Hz	56	55	47
消費電力 (W)	50Hz	104	88	78
	60Hz	126	98	82
捕集効率 (%)	99.99 %以上 at 0.3 μm			
電源	AC100V 50/60Hz			
適用室内容量 (m <sup>3</sup> )	300 (10 m × 10 m × 高さ 3m)			
寸法 (mm)	H1399 × W617 × L147			
総重量 (kgf)	36 (40)			

※換気回数は 2 回で算出

### 【特記事項】

- レンタル期間はお客様受取予定日から起算し、弊社帰着日までとします。(例：契約月 15 日着の場合、契約満了月 14 日までにご返却)
- レンタル開始日着で発送しますが天候不順による配送遅延については弊社免責事項とさせていただきます。
- 本機器は一般環境をスポット的に簡易的なクリーン環境にすることを目的としたものです。これ以外の目的には使用できません。
- 内蔵の HEPA フィルタは新品にてお貸出し致しますが、酵素 HEPA フィルタのオプションは別途料金となります。
- プレフィルタは定期的な洗浄が必要となります。お客様にて定期的な洗浄をお願い致します。
- 機器の経年劣化による故障については弊社の責任負担で修理致しますが、故障による逸失利益については賠償責任を負いません。
- 落下・衝突・内外部汚染や遺失等、お客様の過失に起因する不具合については実費請求させていただきます。
- 保有台数に限りがございます。お客様の指定日や長期間延長のご希望にに沿えない場合がございますので予めご了承ください。
- レンタルは標準色 (白色) のみ対象です。



Invention & Innovation

**NITTA**

変わり続ける日々に、応え続ける空気を。

**ニッタエアソリューションズ株式会社**

[www.nitta-air-solutions.co.jp](http://www.nitta-air-solutions.co.jp)

本社	〒103-0023 東京都中央区日本橋本町 1 丁目 1 番 8 号	TEL:03-3241-7188 (代) FAX:03-3241-7186
横浜営業所・横浜技術センター	〒226-0025 神奈川県横浜市緑区十日市場町 901 番地 31 号	TEL:045-565-9148 (代) FAX:045-565-9146
新潟営業所	〒950-1147 新潟県新潟市中央区高美町 2 番 14 号	TEL:025-281-3222 (代) FAX:025-281-3207
幕張営業所・幕張技術センター	〒262-0032 千葉県千葉市花見川区幕張町 1 丁目 1317 番地	TEL:043-276-2202 (代) FAX:043-276-2204
東京技術センター	〒130-0023 東京都墨田区立川 3 丁目 14 番 8 号	TEL:03-6240-2698 (代) FAX:03-6240-2697
大森技術センター	〒143-0013 東京都大田区大森南 2 丁目 8 番 12 号	TEL:03-3741-6844 (代) FAX:03-3743-2270